

Vostro 3650 / 3653

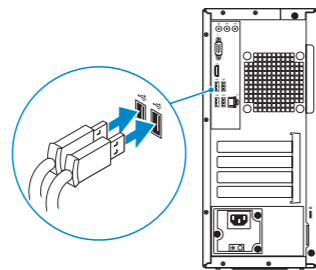
Quick Start Guide

快速入门指南
快速入門指南
クイックスタートガイド



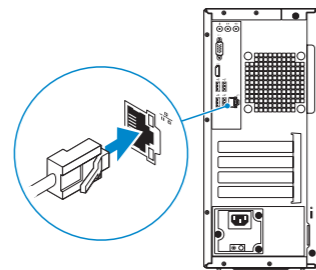
1 Connect the keyboard and mouse

连接键盘和鼠标
連接鍵盤與滑鼠
キーボードとマウスを接続する



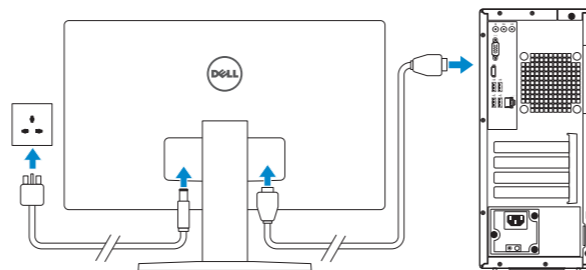
2 Connect the network cable — optional

连接网线 — 可选
連接網路纜線 — 可選
ネットワークケーブルを接続する — オプション



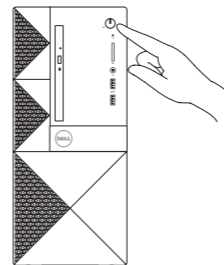
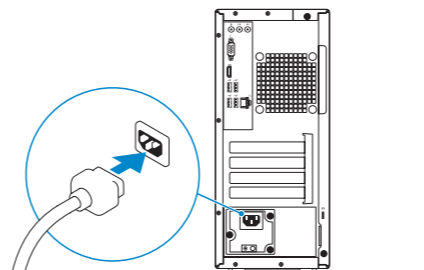
3 Connect the display

连接显示器
連接顯示器
ディスプレイを接続する



4 Connect the power cable and press the power button

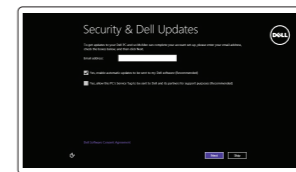
连接电源电缆并按下电源按钮
連接電源線然後按下電源按鈕
電源ケーブルを接続し、電源ボタンを押す



5 Finish operating system setup

完成操作系统设置 | 完成作業系統設定
オペレーティングシステムのセットアップを終了する

Windows 8.1



Enable security and updates
启用安全和更新
啓用安全性與更新
セキュリティとアップデートを有効にする



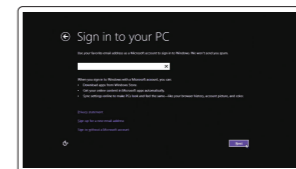
Connect to your network
连接到网络
連接網路
ネットワークに接続する

NOTE: If you are connecting to a secured wireless network, enter the password for the wireless network access when prompted.

注: 如果您要连接加密的无线网络, 请在提示时输入访问该无线网络所需的密码。

註: 如果您要連線至安全的無線網路, 請在提示下輸入存取無線網路的密碼。

メモ: セキュリティ保護されたワイヤレスネットワークに接続している場合、プロンプトが表示されたらワイヤレスネットワークアクセスのパスワードを入力します。



Sign in to your Microsoft account or create a local account
登录您的 Microsoft 帐户或创建本地帐户
登入您的 Microsoft 帳號或建立本機帳號
Microsoft アカウントにサインインする、またはローカルアカウントを作成する

Product support and manuals
产品支持和手册
產品支援與手冊
製品サポートとマニュアル

Dell.com/support
Dell.com/support/manuals
Dell.com/support/windows
Dell.com/support/linux

Contact Dell
与 Dell 联络 | 與 Dell 公司聯絡
デルへのお問い合わせ

Dell.com/contactdell

Regulatory and safety
管制和安全 | 管制與安全
認可と安全性

Dell.com/regulatory_compliance

Regulatory model
管制型号 | 安規型號
認可モデル

D19M

Regulatory type
管制类型 | 安規類型
認可タイプ

D19M002

Computer model
计算机型号 | 電腦型號
コンピュータモデル

Vostro 3650 / 3653
Vostro 3650 / 3653 系列

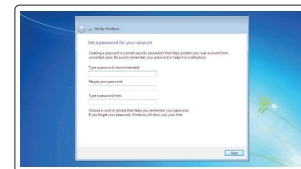


0C6ND6A00

© 2015 Dell Inc.
© 2015 Microsoft Corporation.
© 2015 Canonical Ltd.

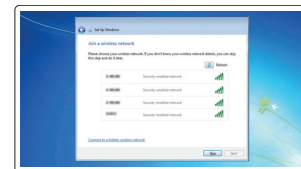
Printed in China.
2015-08

Windows 7



Set a password for Windows

设置 Windows 密码
設定一組 Windows 用的密碼
Windows のパスワードを設定する



Connect to your network

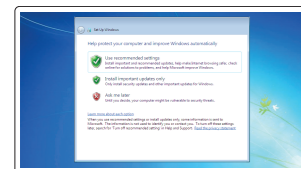
连接到网络
連接網路
ネットワークに接続する

NOTE: If you are connecting to a secured wireless network, enter the password for the wireless network access when prompted.

注: 如果您要连接加密的无线网络, 请在提示时输入访问该无线网络所需的密码。

註: 如果您要連線至安全的無線網路, 請在提示下輸入存取無線網路的密碼。

メモ: セキュリティ保護されたワイヤレスネットワークに接続している場合、プロンプトが表示されたらワイヤレスネットワークアクセスのパスワードを入力します。



Protect your computer

保护您的计算机
保護您的電腦
コンピュータを保護する

Ubuntu

Follow the instructions on the screen to finish setup.

按照屏幕上的说明完成设置。

按照螢幕上的指示完成設定。

画面に表示される指示に従ってセットアップを終了します。

Locate Dell apps in Windows 8.1

在 Windows 8.1 中查找 Dell 应用程序

在 Windows 8.1 中找到 Dell 應用程式

Windows 8.1 で Dell アプリを見つける



Register My Device

Register your computer

注册您的计算机
註冊您的電腦
コンピュータを登録する



Dell Backup and Recovery

Backup, recover, repair, or restore your computer

备份、恢复、修复或还原您的计算机
備份、復原、修復或還原您的電腦
コンピュータをバックアップ、リカバリ、修復、リストアする



Dell Data Protection | Protected Workspace

Protect your computer and data from advanced malware attacks

保护您的计算机和数据免受高级恶意软件的攻击

保護您的電腦及資料以免進階惡意軟體攻擊

コンピュータとデータを新型マルウェアの攻撃から保護する

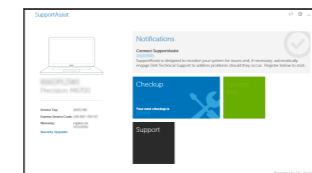


SupportAssist Check and update your computer

检查和更新您的计算机

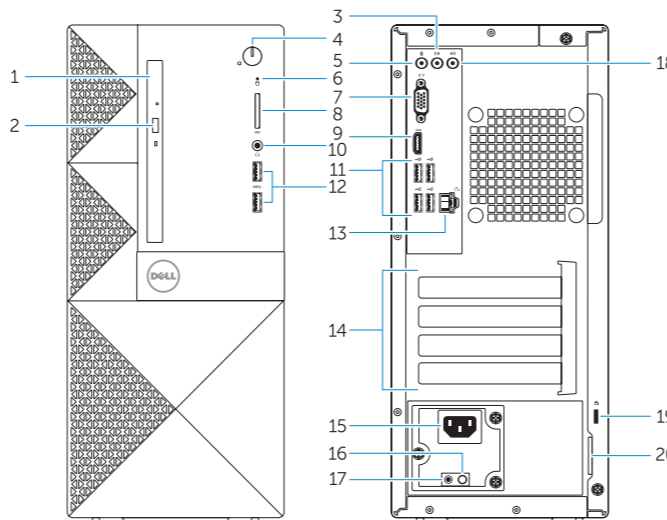
檢查並更新您的電腦

コンピュータを確認してアップデートする



Features

功能部件 | 功能 | 外觀



1. Optical drive
2. Optical-drive eject button
3. Line-out connector
4. Power button
5. Microphone
6. Hard-drive activity light
7. VGA connector
8. Memory-card reader (only for Vostro 3650)
9. HDMI connector
10. Headset connector
11. USB 2.0 connectors
12. USB 3.0 connectors
13. Network connector
14. Expansion-card slots

1. 光盘驱动器
2. 光盘驱动器弹出按钮
3. 输出接口
4. 电源按钮
5. 麦克风
6. 硬盘驱动器活动指示灯
7. VGA 接口
8. 存储卡读取器 (仅适用于 Vostro 3650)
9. HDMI 接口
10. 耳机接口
11. USB 2.0 接口
12. USB 3.0 接口
13. 网络接口
14. 扩展卡插槽

15. Power connector
16. Power-supply diagnostics button
17. Power-diagnostics light
18. Line-in connector
19. Security-cable slot
20. Padlock ring

15. 电源接口
16. 电源诊断按钮
17. 电源诊断指示灯
18. 输入接口
19. 安全缆线孔
20. 挂锁扣环

1. 光碟機
2. 光碟機退出按鈕
3. Line-out 連接器
4. 電源按鈕
5. 麥克風
6. 硬碟機活動指示燈
7. VGA 連接器
8. 記憶卡掃描器 (限 Vostro 3650 使用)
9. HDMI 連接器
10. 耳機連接器
11. USB 2.0 連接器
12. USB 3.0 連接器
13. 網路連接器
14. 擴充卡插槽

15. 電源連接器
16. 電源診斷按鈕
17. 電源診斷燈
18. 訊號線輸入連接器
19. 安全纜線孔
20. 掛鎖扣環

1. オプティカルドライブ
 2. オプティカルドライブ取り出しボタン
 3. ライン出カコネクタ
 4. 電源ボタン
 5. マイク
 6. ハードドライブアクティビティライト
 7. VGA コネクタ
 8. メモリカードリーダー (Vostro 3650 のみ)
 9. HDMI コネクタ
 10. ヘッドセットコネクタ
 11. USB 2.0 コネクタ
 12. USB 3.0 コネクタ
13. ネットワークコネクタ
 14. 拡張カードスロット
 15. 電源コネクタ
 16. 電源診断ボタン
 17. 電源診断ライト
 18. ライン入カコネクタ
 19. セキュリティークーブルスロット
 20. パドロックリング